

**Casco Adhesives AB, Kristinehamn
SMU Wood Coatings**



Tillsammans levererar vi hållfasta lösningar från en säker anläggning



Vid ev alarm... samt övrig info

- Vid alarm utrymning via närmaste utrymningsväg
- Utrymningsvägar är...
- Uppsamlingsplats är....
- Rökning förbjuden .
- Toaletter finns



AkzoNobel koncernen

AkzoNobel är ett globalt färgföretag och en stor producent av specialkemikalier och limsystem.

År 2015 hade koncernen en omsättning på ca 14,9 miljarder €.

Verksamheten är uppdelad i tre affärsområden:

Decorative Paints: Tillverkar färg för konsument och hantverkare, produkterna finns på byggnader och infrastrukturer över hela världen.

Performance Coatings: Världsledande inom högteknologisk färg och innovationer, våra hållbara tekniker används i allt från bygg-och hemelektronik till transporter och sportutrustning.

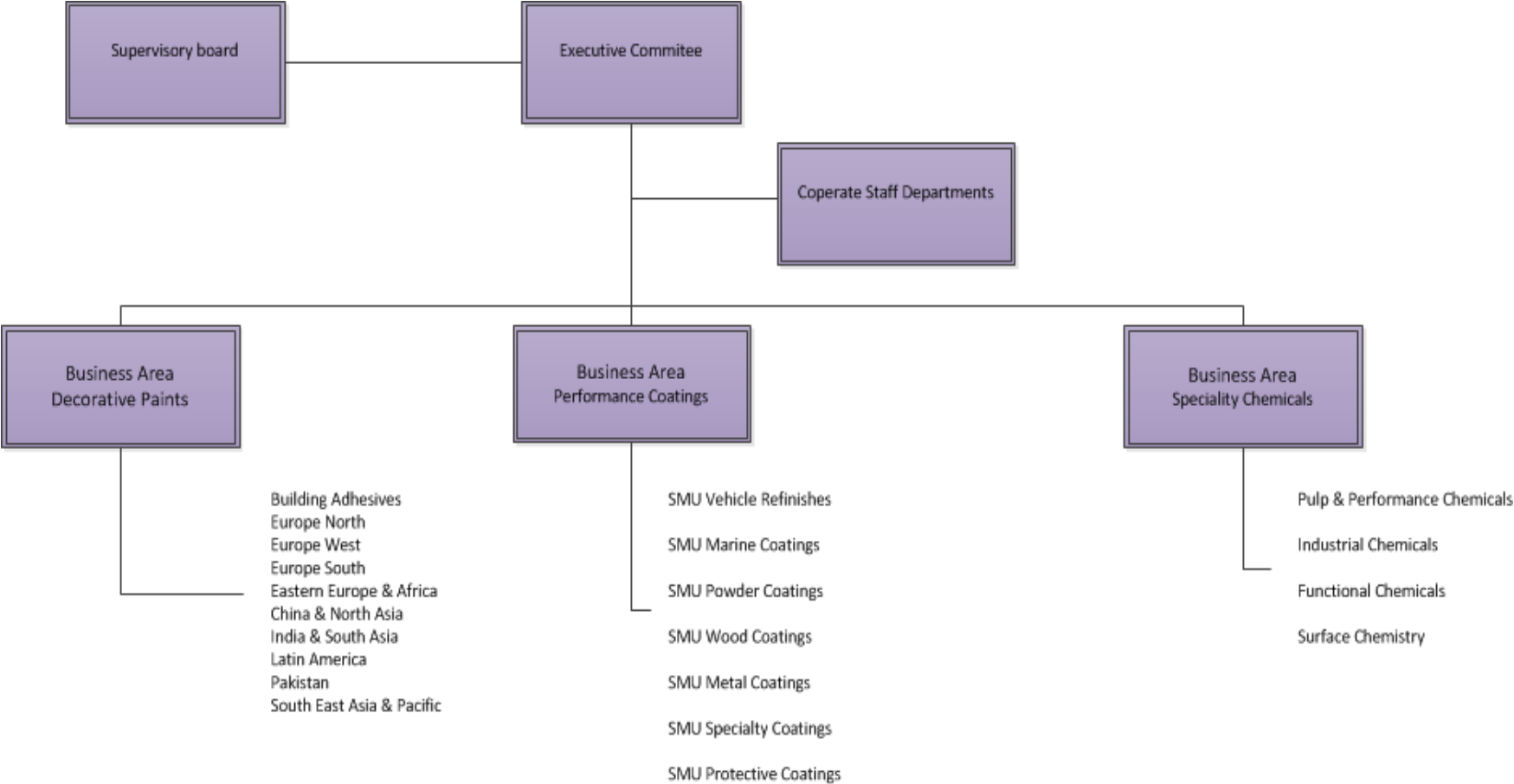
Specialty Chemicals: Våra kemikalier finns i allt från glass, tvål, asfalt, plast och papper.

Är bl.a ledande inom olika områden t.ex papper och pappersmassa, där våra blekmedel är storsäljare.

Koncernen har ca 45 600 medarbetare, är verksamma i ca 80 länder och har ungefär 200 siter runt om i världen, huvudkontoret finns i Amsterdam.

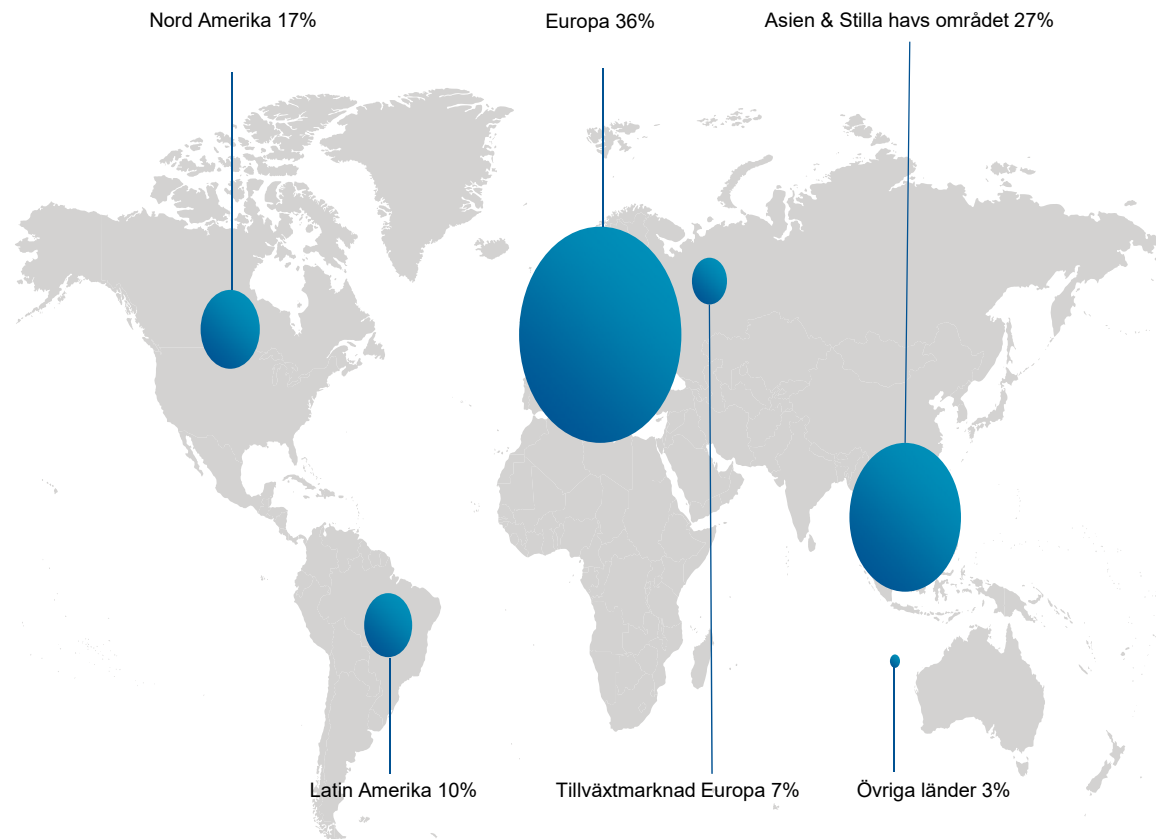
I Sverige har AkzoNobel omkring 3000 anställda, på 12 platser.

AkzoNobel Organisation



AkzoNobel i världen

Regioner per omsättning



Omsättning per affärsområde 2015

Decorative Paints	27%
Performance Coatings	40%
Specialty Chemicals	33%

AkzoNobels fyra slutanvändarsegment

Byggnad & Infrastruktur Står för 44 % av omsättningen



Transportmedel Står för 17 % av omsättningen



Konsument-produkter Står för 17 % av omsättningen



Industri Står för 22 % av omsättningen



AkzoNobels värderingar

Grundprinciper: Säkerhet Integritet Hållbarhet	Kunden i fokus	Vi bygger framgångsrika samarbeten med våra kunder
	Uppfyller våra åtaganden	Det vi har sagt att vi ska göra, det gör vi
	Passion för att vara bäst	Vi strävar efter att vara bäst på allt vi gör, varje dag
	Vinna tillsammans	Vi utvecklar, delar med oss och använder våra individuella styrkor för att vinna som ett lag

Kristinehamn site

Anläggningen i Kristinehamn har funnits här sedan 1962.

Casco Adhesives tillverkar lim och hartssystem, produkterna används sedan vid tillverkning av möbler, snickerier, golv, bärande konstruktioner som I-balkar och fönsterrammen.

Casco Adhesives AB tillhör det marknadsområde inom AkzoNobel som heter WoodCoatings.

På anläggningen finns förutom produktion, funktioner inom områdena lab, logistik, materialhantering, miljö, reningsverk, underhåll samt administration.

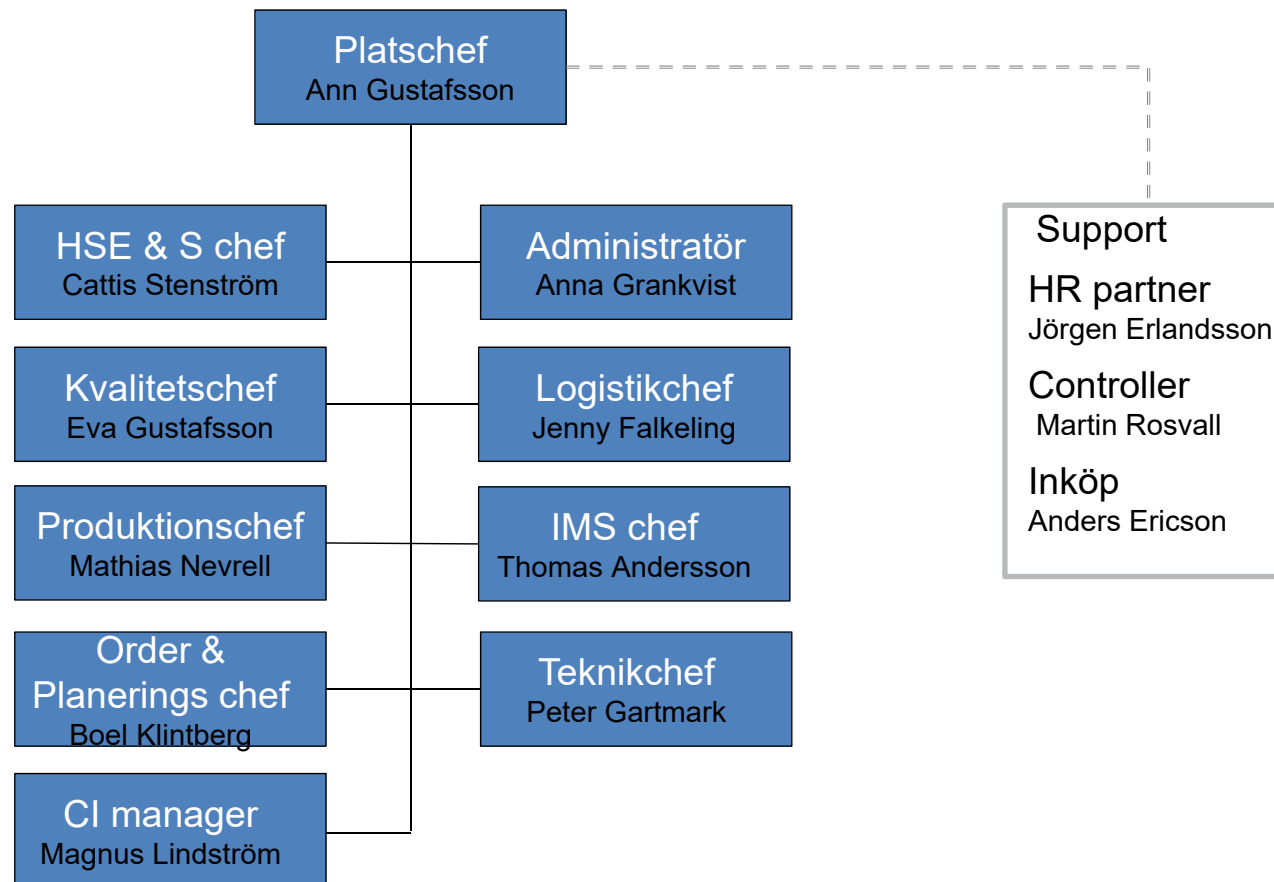
Antalet anställda på site är i dagsläget ca. 120 st.

Visionen för anläggningen är:

Tillsammans levererar vi hållfasta lösningar från en säker anläggning.



Casco Adhesives organisation Kristinehamn



Funktioner inom Kristinehamnssiten

Produktion

Produktionen består av tre enheter, formalinfabriken, tekniska och konstharts.

Här tillverkas formalin för internt och externt bruk. Vi tillverkar också flytande harts, som används som bindemedel i spånskivor, plywood, lim i snickerier, golv, limträkonstruktioner, våtstyrkemedel för pappersindustrin och flytande härdare till formaldehydbaserade produkter.



Kvalitetsavdelning

På den här avdelningen jobbar våra processingenjörer, labingenjörer och laboranter med att säkerställa att kvalitetskraven på våra produkter uppfylls.

Labbet utför mottagningskontroll av råvaror och provning av färdiga produkter för att garantera kvaliteten.

Här utförs även miljöanalyser efter fastställt mätprogram för kontroll av effektiv vatten- och luftrening.



Teknikavdelning

Teknikavdelningen ansvarar för underhållsarbeten inom el, mek och instrument på site.

Ansvarar för att produktionsutrustningen är driftsmässig.

På avdelningen finns också en projektledare som planerar och leder våra projekt och investeringar.



Logistikavdelning

Avdelningen har hand om all in- och utgående trafik, samt även internt transporter på området. Sköter mottagning och förvaring av ankommande gods såsom råvaror, emballage och förnödenheter.

Till den här enheten hör även vår Order & Planeringsavdelning, där all produktionsplanering samt orderhantering sköts.



HSE&S avdelning

Avdelningen leder verksamheten inom hälsa, säkerhet och miljö. Ansvarar även för vårt skalskydd (passagesystem, staket, vaktbolag)

CI-avdelningen

Hjälper och stödjer de andra avdelningarna på siten i deras arbete med att ständigt jobba för förbättringar.

Övrigt:

På siten finns även en HR-partner, controller samt en inköpsavdelning.

Välkommen till AkzoNobel i Kristinehamn

Inom AkzoNobels industriområde finns processer och hantering av kemikalier som kan ge allvarliga skador på personer, miljö och egendom om en olycka inträffar. Vid besök eller arbete inom AkzoNobels område är Du därför skyldig att känna till och iakttä nedanstående säkerhetsregler.

OBS! Skyddsglasögon måste användas inom området!



Mobiltelefon

Mobiltelefoner får inte användas inom vissa områden. Följ instruktionerna från guiden.



Fotografering

Fotografering är inte tillåtet utan tillstånd från Platsledningen.



Rökning

Rökning är förbjuden inom anläggningen



Alkohol

Alkohol och andra berusningsmedel får inte tas in på anläggningsområdet.



Ögon/nöd duschar

Ögon/nöd duschar finns i stort antal. Ta reda på var närmaste finns innan arbetet påbörjas.

När larm utlöses: Gå till närmaste uppsamlingsplats! Den som inte följer dessa regler eller på annat sätt åsidosätter säkerheten blir omedelbart avvisad från anläggningen.

Tack för visat intresse!

